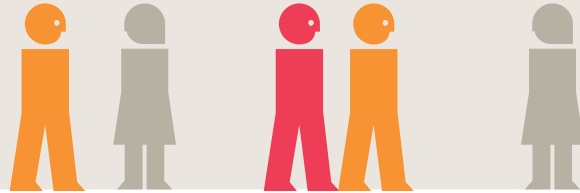


différence :
savoirs
& méthodes



Intégrez l'école des futurs dirigeants

L'École de Gouvernance et d'Économie de Rabat a été créée en mai 2008 par la Fondation pour l'Enseignement des Sciences Économiques, Politiques et Sociales, institution à but non lucratif. Objectif : promouvoir le renouvellement des élites intellectuelles du Maroc et du Monde Arabe, Méditerranéen et Africain (MAMA), en assurant la formation des hauts cadres des secteurs public et privé.

L'EGE , 1^{ère} école de sciences politiques au Maroc et dans la région

Le projet de l'EGE est clair : former de futurs dirigeants avisés et audacieux, pleinement conscients des enjeux politiques et économiques contemporains.

Leurs atouts :

- ▶ l'aptitude au management d'équipes et de projets ;
- ▶ la formation aux responsabilités et à la prise de décision ;
- ▶ une expertise spécifique des problématiques locales, régionales et internationales ;
- ▶ l'ouverture aux questions de gestion et de prospective nationales et internationales.

Des études sur 5 ans, organisées en 2 cycles

- Un cycle pluridisciplinaire d'initiation de 3 ans dont le programme croise les sciences sociales et les disciplines du management.
- Un cycle spécialisé de professionnalisation de 2 ans qui propose aux étudiants 3 cursus :
 - ▶ AP, Affaires Publiques ;
 - ▶ FIPPE, Financements Internationaux de Projets dans les Pays Émergents ;
 - ▶ STUD, Stratégies Territoriales et Urbaines Durables.

2^e cycle

AP, Affaires Publiques

Pour rejoindre des postes d'encadrement, de chargés de mission ou de chefs de projet dans la haute fonction publique, les entreprises publiques et sociétés d'économie mixte ainsi que les organisations internationales basées au Maroc ou dans la région.

FIPPE, Financements Internationaux de Projets dans les Pays Émergents

Pour exercer des fonctions d'experts ou d'analystes financiers dans des entreprises privées des pays émergents ou au sein d'organisations spécialisées dans des activités de prospection, d'octroi ou de suivi de financements internationaux.

STUD, Stratégies Territoriales et Urbaines Durables

Pour prendre des responsabilités en matière de conception et de mise en œuvre de programmes de développement territorial, au sein de collectivités locales, d'agences régionales, de cabinets de conseil ou encore d'organisations internationales.

Pour en savoir plus, consultez www.egerabat.com



Une internationalisation qui ouvre les portes

Sciences Po Paris est le 1^{er} partenaire universitaire de l'École. Avantages : un accompagnement pédagogique de haut niveau et la garantie d'un diplôme reconnu sur le plan international. Un étudiant de l'EGE sur trois passera sa 3^{ème} année d'études à l'étranger sur l'un des campus de Sciences Po. L'appui de Sciences Po Paris implique aussi la venue de professeurs de cette institution de renommée internationale dans le domaine des sciences politiques, économiques et sociales.

Une reconnaissance acquise pour le 1^{er} cycle

En complément de cette grande ouverture, Sciences Po Paris reconnaît la valeur du 1^{er} cycle de l'EGE. Les étudiants qui le souhaitent peuvent, au même titre que les étudiants de Sciences Po, se porter candidats à l'entrée aux masters de cette institution.

Des réseaux universitaires internationaux

Dans le cadre de l'accord d'accompagnement conclu avec Sciences Po Paris, l'EGE bénéficie notamment de la tradition d'ouverture de cette institution créée en 1872 et qui compte plus de 300 partenariats avec des universités étrangères. L'EGE initie également de nouveaux partenariats à travers divers réseaux d'étudiants, d'enseignants et d'experts au niveau national, régional et international. Les échanges sont ainsi le cœur de la politique globale de l'EGE.

Un corps professoral de haut niveau

Professeurs enseignant au Maroc, professeurs enseignant à Sciences Po ou dans le monde, chercheurs associés, praticiens, chaque intervenant apporte à l'EGE une expérience déterminante pour une transmission de savoirs innovants par leurs méthodes et par leurs contenus.

Mobilité

100% trilingues en 5 ans

Français, arabe contemporain, anglais, le programme de l'EGE est axé sur l'enseignement de 3 langues fondamentales, pour que les étudiants deviennent parfaitement trilingues à l'issue de leurs 5 années de formation. Les registres politiques, économiques, juridiques et médiatiques font l'objet d'un investissement intensif. Un atout essentiel pour la mobilité.

3^e année d'études à l'étranger

Donner à chaque étudiant la chance d'amorcer un parcours international est le 1^{er} objectif de l'EGE. Il s'agit d'amener les étudiants à saisir très vite l'importance d'une immersion dans la réalité d'une autre culture. Cette expérience se révèle souvent fondatrice et elle constitue l'atout essentiel d'une vision élargie.

Pour en savoir plus, consultez www.egerabat.com



Des métiers pour prendre les commandes

Futurs dirigeants, les étudiants seront d'abord des stratèges et des décisionnaires quelles que soient les organisations dans lesquelles ils interviendront. Responsables de direction, chefs de projet, experts, ils découvriront une nouvelle approche du lancement de carrière, globale et relationnelle. C'est dans cette perspective que l'enseignement de l'EGE a été structuré.

Un profil professionnel très recherché

Les spécialités se transforment ; le besoin de leaders se confirme d'année en année. Plus tôt les étudiants adopteront cette logique d'action, plus vite ils seront prêts à répondre aux nouveaux défis du monde du travail.

Priorité au mode projet

Renforcement des capacités d'analyse et de synthèse, entraînement à la prise de risques, initiation à la culture du résultat, les étudiants de l'EGE développent tout au long de leur formation les compétences requises pour la gestion de projets.

Une insertion professionnelle simplifiée

Les programmes de l'École de Gouvernance et d'Économie de Rabat sont conçus pour répondre aux besoins spécifiques du monde actuel ; l'École a étudié les demandes qui s'expriment sur le marché du travail tant en termes de contenus et de compétences méthodologiques que de savoir-faire managériaux.

Le service carrières

Pour répondre à l'ensemble des besoins des étudiants et les aider à réussir leur entrée dans la vie active, le service carrières multiplie les contacts avec les entreprises et les organisations et propose des stages de différentes durées tout au long du cursus.

Débouchés

Carrières

- Diplomatie
- Finance internationale
- Affaires publiques
- Développement durable
- Gouvernance
- Politique
- Conseil
- Gestion
- Management

Principaux recruteurs

- Banques
- Institutions financières
- Agences pour le développement
- Ambassades et consulats
- Ministères
- Offices
- Entreprises privées
- Groupes multinationaux
- Organisations internationales
- Organisations non gouvernementales
- Cabinets d'audit et de conseil

Pour en savoir plus, consultez
www.egerabat.com



La vie à l'école des conditions d'exception

Les espaces de travail et les lieux de vie

L'EGE accueille les étudiants dans un bâtiment de 6 500 m² doté d'un équipement très complet : espaces de travail individualisés et collectifs, salle de conférence, médiathèque, lieux d'échanges et de détente-caféteria, lounge.

L'environnement numérique

Les salles sont dotées de liaisons haut débit et de matériel spécialisé permettant l'accès à des visioconférences. Les étudiants disposent dès leur arrivée d'un ordinateur portable personnel avec un accès Wifi dans tous les espaces. Chaque étudiant bénéficie aussi d'un espace de travail en ligne personnalisé et sécurisé, avec un accès permanent à son planning scolaire, ainsi qu'aux données mises à disposition par les professeurs.

Un encadrement personnalisé

Le passage du monde scolaire au monde professionnel est une traversée difficile pour chaque étudiant. L'Ecole offre des formes d'accompagnement pédagogique diversifiées et personnalisées : tutorat, ateliers de développement personnel.

La vie associative

Le BDE, Bureau des Elèves de l'EGE, propose de multiples activités et des temps forts pour animer la vie de l'Ecole : clubs d'arts, événements, soirées, voyages, ... 5 étudiants de l'EGE ont participé au Paris Model United Nations, simulation de l'Assemblée Générale des Nations Unies. Des rencontres sportives sont organisées pour une initiation à l'équitation par exemple ou pour un challenge de 2 journées « terre et mer » : surf, kite surf, kayak, course d'orientation rando.

Innovation

L'Egethèque

L'Egethèque est la bibliothèque de l'EGE, spécialisée dans les sciences humaines et sociales et dans les sciences du management. L'Egethèque présente des collections pluridisciplinaires (Histoire, Science Politique, Economie, Droit, Philosophie, Sociologie, Management...) et compte aujourd'hui plus de 4000 ouvrages axés sur la période contemporaine dans le droit fil des aspirations de l'Ecole.

www.egetheque.com

Journées portes ouvertes

Visitez l'Ecole et faites connaissance avec l'équipe qui l'anime. Vous obtiendrez la réponse à vos questions et découvrirez un projet innovant, porteur d'avenir.

Quelques dates :

Samedi

13 février

20 mars

17 avril

Pour en savoir plus, consultez
www.egerabat.com



Une admission sélective

Une seule exigence : l'excellence. L'École de Gouvernance et d'Économie de Rabat est réservée aux meilleurs élèves, ceux qui visent une mention « bien » ou « très bien » au baccalauréat.

L'éligibilité :

Le concours d'entrée au premier cycle est ouvert aux lycéens issus de toutes filières et de tous systèmes éducatifs (lycées publics, privés et étrangers), s'appêtant à passer leur baccalauréat en 2010, ainsi qu'aux titulaires d'un baccalauréat 2009 ayant obtenu une mention « bien » ou « très bien ».

Le concours d'entrée :

Le concours comprend deux étapes :

- une présélection sur dossier académique. Sont retenus de façon prioritaire les étudiants ayant obtenu une moyenne de 14/20 sur l'ensemble des matières jugées fondamentales pour rentrer à l'École (histoire-géographie, économie, français, anglais, arabe, philosophie). Les candidats sélectionnés sont déclarés admissibles et convoqués pour un entretien oral.
- une sélection sur entretien oral. L'étudiant est invité à commenter un article de la presse nationale ou internationale avant d'échanger avec le jury sur ses centres d'intérêt et ses projets personnels et professionnels.

Dépôt de candidature :

Vous pouvez télécharger le dossier de candidature au concours d'entrée du 1^{er} cycle sur le site Internet de l'École. La date limite de dépôt des dossiers pour la première session est le 30 avril 2010*.

*Le calendrier des admissions est accessible sur le site.

Services

Bourses et aides financières

A l'EGE, chaque promotion comprend 30% d'étudiants boursiers.

De l'appui ponctuel à la bourse totale, bourse d'études, bourse de logement, bourse de vie, tout étudiant intéressé par notre cursus mais qui ne peut assumer les frais de scolarité peut être soutenu financièrement par l'EGE. Le dossier de bourse est disponible dans l'espace téléchargement avec le dossier de candidature.

Logements indépendants

Des chambres sont proposées en location dans une résidence universitaire privée. Cette dernière est située à 220 m de l'École et peut accueillir les étudiants qui n'habitent pas à Rabat. Entièrement sécurisée, la résidence dispose d'espaces de travail complémentaires.

Pour en savoir plus, consultez
www.egerabat.com